

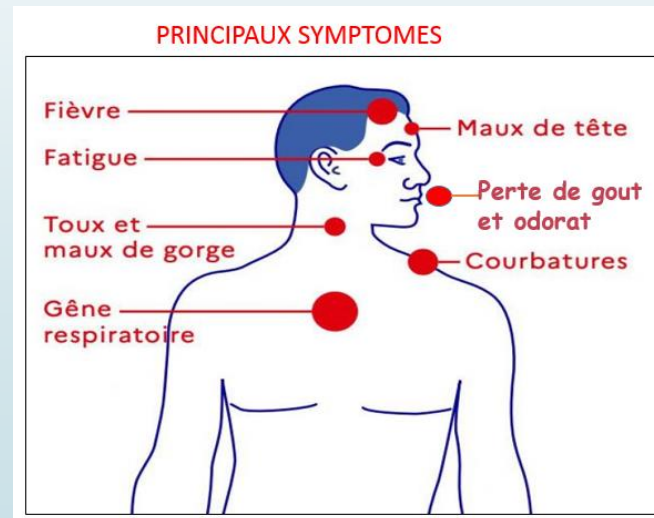
VADEMECUM

Réouverture progressive du collège
Django Reinhardt
à compter du lundi 8 juin 2020

Chers élèves, chers parents d'élèves,

Selon les directives ministérielles, tous les élèves de 6^{ème}, 5^{ème}, 4^{ème}, 3^{ème} et les ULIS TFC volontaires seront accueillis au collège à partir du lundi 8 juin 2020. Avant toute chose les responsables s'engagent à respecter les mesures suivantes:

- 1) Je donne obligatoirement un masque à mon enfant lorsqu'il vient au collège.
- 2) Je vérifie son cartable (aucun prêt **ni échange de matériel**).
- 3) **Je lui fournis: des mouchoirs en papier jetables, 2 sacs en plastiques hermétiques (un pour masque propre, un pour masque usagé), une bouteille d'eau en plastique ou une gourde, une casquette pour l'extérieur et une serviette de plage pour les activités physiques en extérieur.**
- 4) **Avant le départ pour le collège, je surveille l'apparition de symptômes:**



ET , je prends la température de mon enfant, elle doit être inférieure à 37,8°C.

Au moindre doute, je le garde à la maison et je préviens le collège.



Pour les élèves « non volontaires » des niveaux 6^{ème}, 5^{ème}, 4^{ème}, 3^{ème} et ULIS TFC **la scolarité se poursuit à distance**, comme cela a été le cas pendant la période de confinement.

Quelque soit votre situation(en présentiel ou à distance), **nous vous demandons de consulter PRONOTE et le site du collège très régulièrement afin de rester informés des horaires précis mis en place pour l'accueil au collège, prendre connaissance des modifications d'emploi du temps qui en découlent et des échéances de fin d'année (restitution des manuels scolaires, dossiers de réinscription...)**

Organisation du 8 juin au 3 juillet 2020

- Réorganisation des emplois du temps dans Pronote:
- Afin de concilier les journées d'accueil (rappel : les 6^{ème} volontaires les lundis, les 4^{ème} volontaires les mardis, les 5^{ème} volontaires les jeudis et les 3^{ème} volontaires les vendredis ; les ULIS TFC volontaires les lundis et mardis pour le groupe 2 et les jeudis et vendredis pour le groupe 1) et permettre la répartition des disciplines et des professeurs présents sur la semaine, les emplois du temps ont été remaniés.
- Un nouvel emploi du temps pour chaque élève qu'il soit au collège ou à la maison va apparaître dans PRONOTE. Les élèves vont voir indiqué dans leur emploi du temps des cours avec un libellé spécifique **« A LA MAISON »**. Cette étiquette indique que les cours se font à distance et que les élèves ne sont pas autorisés à venir suivre leurs cours au collège et ne pourront y être accueillis.
- Ils seront distribués aux élèves volontaires en version papier lors de leur première venue au collège et seront visibles sur PRONOTE. Ils sont valables jusqu'au 26 juin inclus.
- A compter du lundi 28 juin et jusqu'au 3 juillet, les élèves venant au collège seront pris en charge par pôles disciplinaires les lundis et mardis puis par la vie scolaire pour le reste de la semaine. Les élèves de 3^{ème}, en revanche, sont libérés des cours le 26 juin au soir.

Mise en place d'une arrivée et d'un départ échelonnés :

- Pour les cours au collège, des horaires d'arrivée et de départ sont mis en place de manière échelonnée (toutes les 5 minutes environ). Ces horaires précis ne peuvent être enregistrés et visibles sur l'emploi du temps PRONOTE, ils seront reportés par les élèves sur l'emploi du temps papier fourni durant la ½ journée d'accueil;
- Le portail sera ouvert à partir de 7h45 pour les élèves commençant à 8h et à 13h15 pour les externes reprenant leurs cours de l'après-midi. Les élèves se rendront dans leurs salles dédiées et seront accueillis par leurs professeurs. Le portail restera ouvert jusqu'au dernier horaire d'arrivée ou de départ afin de fluidifier la circulation « dans » et « hors de » l'établissement.
- Le planning doit être scrupuleusement respecté, les élèves ne doivent pas arriver ni trop tôt, ni attendre des camarades devant le collège à la fin des cours afin de ne pas créer de regroupements aux abords du collège. De même, les élèves doivent rentrer directement à la maison et ne pas s'attarder devant le collège.

Entrée échelonnée des 6^o les lundis



Accueil échelonné des 6èmes volontaires le **LUNDI**

CLASSES	Effectif	salle	HORAIRE MATIN	SORTIE RECREATION	HORAIRES MIDI	HORAIRES AM	SORTIE RECREATION	HORAIRES SOIR
601	9	10	7H55	N°6	12H	13H25	14H25	16H25
602	15	11	7H45	N°2	12H	13H15	N°1	16H20
603	10	12	7H55	N°5	12H	13H25	N°4	16H30
604	12	13	8H00	N°7	12H	13H30	N°5	16H30
605	6	15	7H45	N°3	12H	13H15	N°2	16H20
606	9	17	8H00	N°8	12H	13H30	N°6	16H30
607	15	16	7H50	N°4	12H	13H20	N°3	16H25

Entrée échelonnée des 4^o les mardis

Accueil échelonné des 4èmes volontaires le **MARDI**



CLASSES	Effectif	salle	HORAIRE MATIN	SORTIE RECREATION	HORAIRES MIDI	HORAIRES AM	SORTIE RECREATION	HORAIRES SOIR
401	4	20	7H55	N°6	12H	13H25	15H00	16H25
402	5	20	7H55	N°6	12H	13H25	15H00	16H25
403	8	29	7H45	N°2	12H	13H15	N°1	16H30
404	11	22	7H50	N°4	12H	13H20	N°3	16H30
405	6	27	7H50	N°5	12H	13H20	N°4	16H20
406	5	23	7H45	N°3	12H	13H15	N°2	16H30
407	9	25	8H00	N°7	12H	13H30	N°5	16H25
408	10	21	8H00	9H25	12H	13H30	N°6	16H20

Entrée échelonnée des 5^o les jeudis

Accueil échelonné des 5èmes volontaires le **JEUDI**



CLASSES	Effectif	salle	HORAIRE MATIN	SORTIE RECREATION	HORAIRES MIDI	HORAIRES AM	SORTIE RECREATION	HORAIRES SOIR
501	5	20	7H45	N°2	12H00	13H15	N°1	16H20
502	10	21	7H45	N°3	12H00	13H15	N°2	16H20
503	10	22	7H50	N°4	12H00	13H20	N°3	16H25
504	6	23	8H00	N°7	12H00	13H30	N°6	16H20
505	9	29	8H00	N°8	12H00	13H30	N°7	16H25
506	8	25	7H55	N°5	12H00	13H25	N°4	16H30
507	8	27	7H55	N°6	12H00	13H25	N°5	16H30

Entrée échelonnée des 3^o les vendredis

Accueil échelonné des 3èmes volontaires le **VENDREDI**



CLASSES	Effectif	salle	HORAIRE MATIN	SORTIE RECREATION	HORAIRES MIDI	HORAIRES AM	SORTIE RECREATION	HORAIRES SOIR
301	6	10	7H55	N°4	12H	13H25	15H00	16H25
302	11	12	7H55	N°5	12H	13H25	N°3	16H25
303	12	16	7H50	N°2	12H	13H20	N°1	16H20
304	6	13	7H50	N°3	12H	13H20	N°2	16H20
305	6	15	8H00	N°6	12H	13H30	N°4	16H30
306	5	17	8H00	N°7	12H	13H30	N°5	16H30

Entrée des ULIS TFC

- les lundis et mardis pour le groupe 2
- les jeudis et vendredis pour le groupe 1

Accueil des élèves d' ULIS TFC



GRUPE 2 : LES LUNDIS ET MARDIS

Effectif	salle	HORAIRE MATIN	SORTIE RECREATION	HORAIRE MIDI
9	ULIS	9H00	N°1	12H

GRUPE 1 : LES JEUDIS ET VENDREDIS

Effectif	salle	HORAIRE MATIN	SORTIE RECREATION	HORAIRE MIDI
9	ULIS	9H00	N°1	12H

Conditions sanitaires strictes

❖ Accueil des élèves

- Les élèves seront accueillis le matin, dans le respect des règles de distanciation, dès le parvis extérieur du collège.
- A leur arrivée, ils devront porter un masque fourni par les parents ou par le collège (1^{er} jour). Dès le 1^{er} jour d'accueil les élèves de 4^{ème} et 3^{ème} recevront 4 masques lavables 20 fois (dotation état) afin qu'ils puissent arriver impérativement masqués dès leur arrivée au collège et puissent avoir du « rechange » au cours de la journée.
- Tous les élèves se désinfecteront les mains avant la montée en classe.
- Les élèves monteront directement en salle. Le professeur en charge de la classe les accueillera dans la salle de classe.

❖ Sens de circulation et marquage au sol

- Des marquages au sol préciseront le sens de circulation et des zones non autorisées seront identifiées.



Parvis avec distanciation



Désinfection à l'arrivée



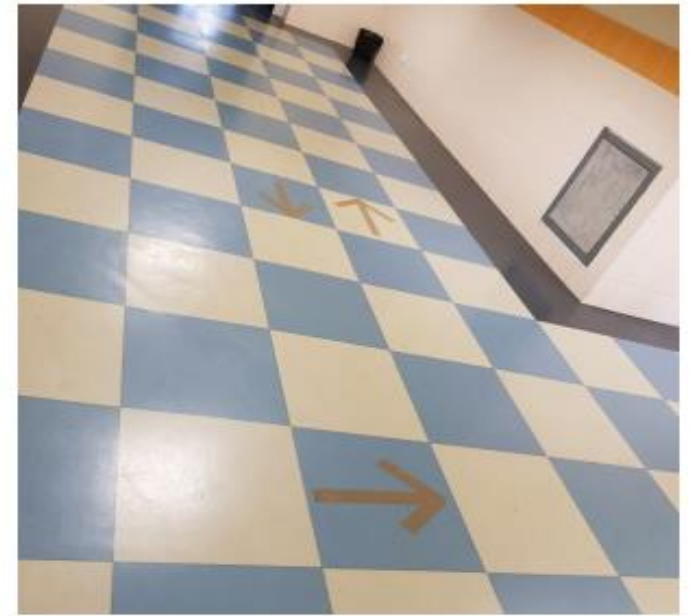
Flacon gel hydroalcoolique



Hall avec sens circulation



Accès étage réglementé



Couloir : Sens de circulation

Conditions sanitaires strictes (2)

❖ Les masques

- Le port du masque est obligatoire pour tous les personnels pendant les circulations. Il n'est obligatoire à l'intérieur des salles de classes que si la distanciation minimale n'est pas garantie,
- Les familles s'engagent à fournir obligatoirement un masque à leur enfant par 1/2 journées de cours en présentiel.

❖ Le gel hydro-alcoolique

- Les élèves se désinfectent les mains dès l'entrée du collège. Il sera aussi présent dans plusieurs points stratégiques de l'établissement et dans tous les espaces utilisés.
- Les familles peuvent fournir un flacon (75 mL) dans le cartable.

❖ La désinfection quotidienne

- Les locaux seront désinfectés quotidiennement, après le passage d'une classe.
- La journée du Mercredi, sans accueil d'élèves permettra d'effectuer un nettoyage et une désinfection approfondis.

❖ Les toilettes

Les toilettes seront désinfectées à plusieurs reprises durant la journée (aux étages une fois par heure, dans la cours après chaque récréation).

Conditions sanitaires strictes (3)

❖ La distanciation physique

- Elle s'applique dès l'arrivée devant l'établissement par des marquages au sol, des affichages et par la surveillance des Assistants d'éducation.
- Dans les salles et au réfectoire, les tables sont individuelles et respectent la règle de distanciation physique.

❖ Les gestes barrières

- Ces gestes doivent permettre d'éviter la propagation du virus d'individu à individu seront présentés aux élèves lors de leur retour en classe et fréquemment rappelés.

❖ La limitation du brassage des élèves

- Les groupes d'élèves (max 15) arrivent de façon échelonnée sur la matinée et ne se croisent pas dans l'établissement. Chaque élève devra rester avec sa classe, dans la salle de cours et durant le temps de cantine (si 1/2 pensionnaire).

❖ Cours d'E.P.S. :

- Ils s'effectuent sur le plateau sportif du collège. Les distances sont augmentées en cas de marche (5 mètres) et/ou de course (10 mètres). Les élèves devront être munis d'une serviette de plage pour les activités au sol et apporter une casquette et une bouteille d'eau.



Salle de classe réaménagée



Placement fixe des élèves



Consignes : affichage classe



Sortie vers récréation



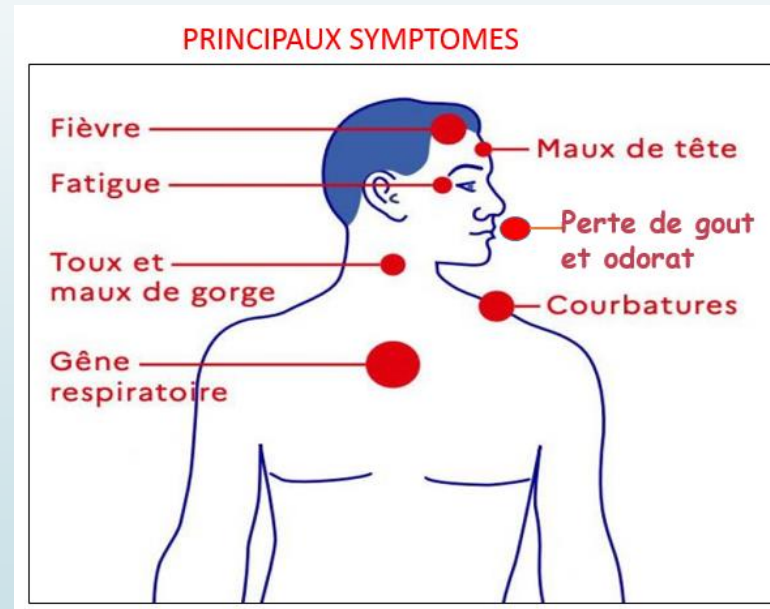
Zone bancs neutralisée



Réfectoire : 1 élève par table

Rappel à l'attention des responsables

- 1) Je donne obligatoirement un masque à mon enfant lorsqu'il vient au collège.
- 2) Je vérifie son cartable (aucun prêt **ni échange de matériel**).
- 3) Je lui fournis: des mouchoirs en papier jetables, 2 sacs en plastiques hermétiques (un pour masque propre, un pour masque usagé), une bouteille d'eau en plastique ou une gourde, une casquette pour l'extérieur et une serviette de plage pour les activités physiques en extérieur.
- 4) Avant le départ pour le collège, je surveille l'apparition de symptômes:



ET je prends la température de mon enfant : elle doit être inférieure à 37,8°C.

Au moindre doute, je le garde à la maison et je préviens le collège.

A dark blue arrow points to the right from the left edge of the slide. Below it, several thin, curved lines in shades of blue and grey sweep upwards and to the right across the left side of the slide.

Version du vendredi 5 juin 2020

Merci de votre attention.
L'équipe de direction.